

Ledomati

Ledomat za drobljeni led XS, 94kg/24h, 20kg spremnik, hlađen zrakom

STAVKA #: _____

MODEL #: _____

NAZIV #: _____

SIS #: _____

AIA #: _____



730287 (IGE94I20SNP)

Ledomat za drobljeni led XS,
94 kg/24 h, samostalan,
uključena posuda za led od
20 kg, hlađen zrakom

Kratke specifikacije

Br. stavke: _____

Ledomat za drobljeni led XS hlađen zrakom, samostalni s posudom od 20 kg. Prilagodljive nogice. Vanjski dio od nehrđajućeg čelika AISI 304, prehrambena kvaliteta i unutarnja posuda za led od ABS-a, AISI 316 isparivač osiguravaju siguran kontakt s ledom. Potpuno automatiziran rad i lako čišćenje zahvaljujući sustavu automatskog čišćenja. Metoda dobivanja leda jamči stalnu i pouzdanu proizvodnju. Električna spojna kutija upravlja postavljenim parametrima i osjetljivim panelom na dodir s dvije brzine za proizvodnju leda. Posuda s unutarnjim rubom za lako čišćenje u potpunosti je izolirana. Opremljen fleksibilnim dovodom vode, odvodom i grabilicom. Ugljikovodični rashladni plin R290 za najmanji utjecaj na okoliš.

Glavne značajke

- Jednostavno čišćenje zahvaljujući automatiziranom sustavu: prekidač pranja pokreće okretanje i ispiranje vodom; na kraju ciklusa ponovno se pokreće uz proizvodnju leda.
- Metoda proizvodnje leda garantira kontiniranu i pouzdanu proizvodnju.
- Metoda izrade leda (sistem drobljenja) jamči kompaktan, higijenski čist drobljeni led koji je otporan na taljenje.
- Potrošnja vode i produktivnost izračunati su kod korištenja vode temperature 15°C pri sobnoj temperaturi od 21°C.
- Rad u potpunosti automatiziran.
- Zaobljeni kutovi posude omogućavaju jednostavno čišćenje.
- Plastična unutrašnjost (ABS).
- Prikladan samo za gravitacijski odvod.
- Spremnik za led uključen.
- U skladu sa CE normama sigurnosti.

Konstrukcija

- Pouzdanost zajamčena kvalitetom ugrađenih materijala (prednja, gornja i bočne stranice od nehrđajućeg čelika AISI 304) kao i visokosofisticiranom i tehnološki naprednom tehnologijom proizvodnje.
- Vanjski dio od AISI 304 nehrđajućeg čelika.
- Isparivač AISI 316 jamči siguran kontakt sa ledom.
- Čvrsti sustav otvaranja vrata izrađen od nehrđajućeg čelika AISI304.
- Unutrašnjost komore leda od ABS.a.
- Opremljen sa fleksibilnim dovodom vode, odvodnim crijevom i lopaticom za led.
- Prekidač za uključivanje/isključivanje.
- Prilagodljive nogice 105-155 mm.
- Opremljen utičnicom (Šuko).

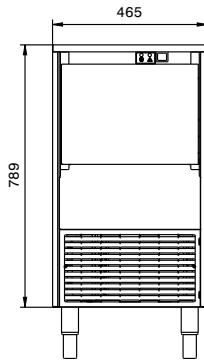
Održivost

- Rashladni plin ugljikovodika R290 za najmanji utjecaj na okoliš (GWP=3) - bez CFC-a i HCFC-a.
- Smanjena potrošnja energije uz pomoć u potpunosti izoliranog spremnika.

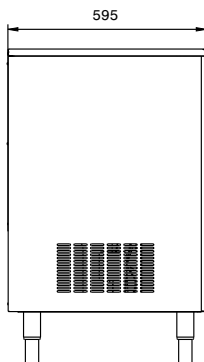


ODOBRENJE: _____

Prednja/e

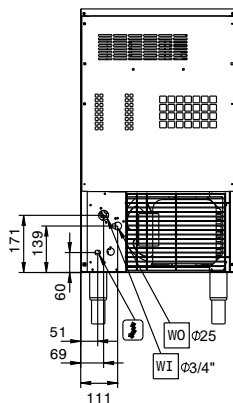


Bočna/o

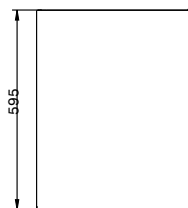


CWII = Ulaz hladne vode
 D = Ispust
 EI = Električni priključak

Stražnja strana



Gornja/e



Električki

Napon napajanja:

730287 (IGE94I20SNP) 220-240 V/1N ph/50 Hz

Spojeno opterećenje:

0.55 kW

Kapacitet:

Kapacitet posude:

ISO 9001; ISO 14001 kg

Ključne informacije:

Vanjske dimenzije, širina: 465 mm

Vanjske dimenzije, dubina: 595 mm

Vanjske dimenzije, visina: 889 mm

Neto težina: 58 kg

Izlaz: 94 kg/dan

Održivost

Vrsta rashladnog sredstva: R290

Težina rashladnog sredstva: 110 g

Potrošnja vode: 3.9 lt/hr